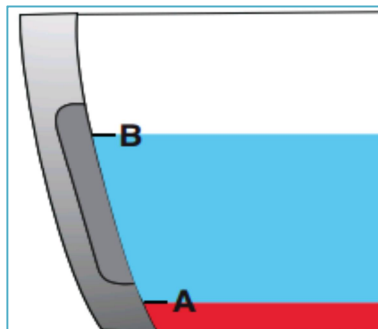


Mijn espresso volautomaat geeft niet op tijd aan wanneer het waterreservoir bijna leeg is.

Uw De'Longhi volautomaat zal een signaal geven dat het waterreservoir leeg is, zodra deze onder een bepaald minimum niveau komt. De machine kan niet zien of er nog exact genoeg water in het waterreservoir voor 1 of 2 kopjes zit, enkel het niveau wordt waargenomen.

Hierdoor kan het voorkomen dat de machine tijdens de bereiding stopt en de melding "vullen waterreservoir" aan zal geven.



Indicatie op het waterresevoir.

Neem contact op met onze consumentendienst als het probleem hier niet mee verholpen is.