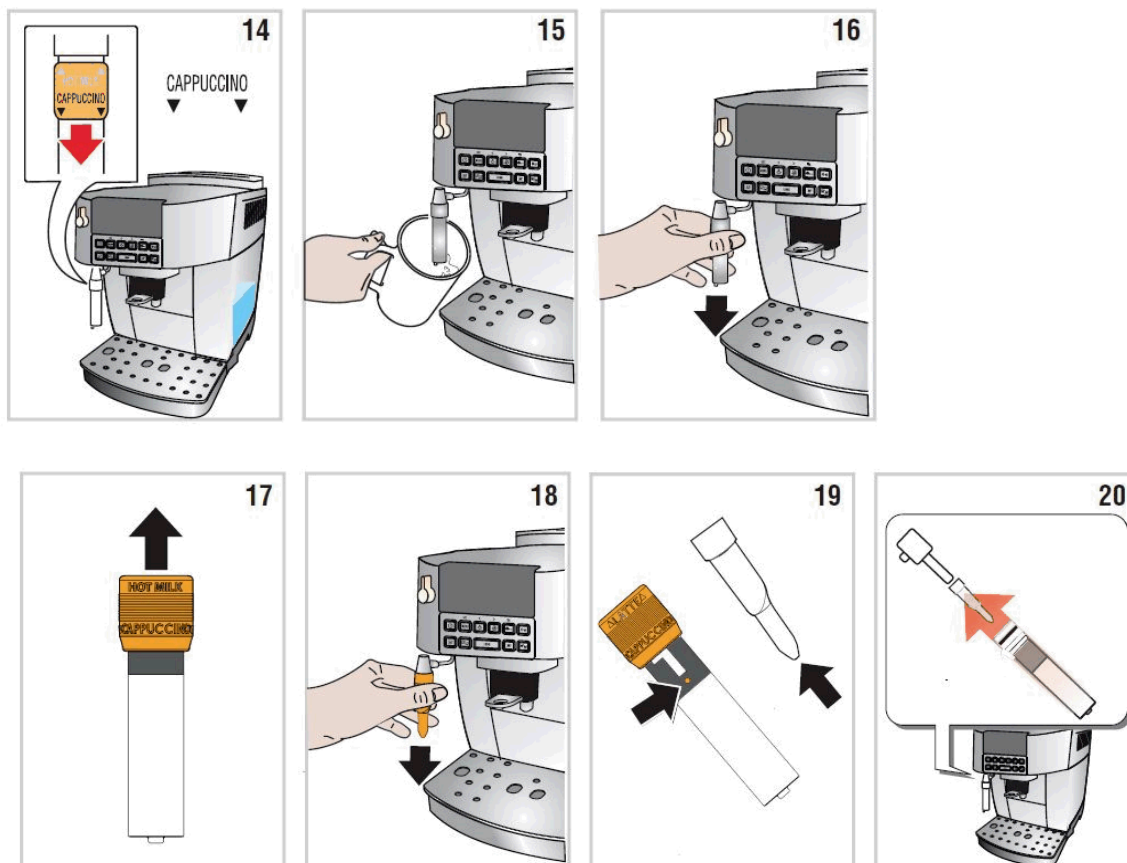


## Onderhoud van de stoombuis.

Melk droogt heel snel uit en kan hierdoor de stoombuis (cappuccino) snel verstopen. Het is belangrijk om na elk gebruik de stoombuis te reinigen. Tijdens deze reiniging moet men voorzichtig zijn dat de rubberen ring niet beschadigd wordt. Vergeet niet het stoompijpje te demonteren om de binnenkant schoon te maken, zoals aangeduid op afbeeldingen 18 en 19.



Neem contact op met onze consumentendienst als het probleem hier niet mee verholpen is.